

NORMANDIE
SUD EURE



SYLVAINS LES MOULINS

PROGRAMME

VACANCES D'HIVER 2025

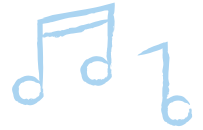
Thème :

Le choix de l'enfant est mis en avant

De nouvelles salles à thème sont proposées aux enfants afin qu'ils aient une liberté de choix d'activités large.

Des espaces sont aménagés pour vos enfants sur différentes activités.

Vos enfants ont la possibilité de se déplacer en intérieur et/ou en extérieur selon leurs envies du moment.



LES SALLES MATERNELLES



Salle Manteau Blanc

Les enfants découvrent des activités de création de pingouin sur la banquise, de fabrication de patin à glace et de flocons de neige.

Salle multi-activités

Les enfants créent une pinata, une boule de neige, des pochettes sensorielles...

Salle Fabrication

Les enfants fabriquent et construisent leur doudou.

Salle Manipulation

Les enfants découvrent la manipulation et les sensations dans des activités de sable magique, de pâte à modeler, de peinture avec du papier bulle et des jeux sensoriels.





LES SALLES ÉLÉMENTAIRES



Salle Playmobil

Les enfants vont à la découverte des activités autour des Playmobil, comme des masques, cadres, maisons, véhicules...

Salle Saint-Valentin

Les enfants réalisent des activités manuelles et ludiques en créant des cartes, des cœurs, des toiles...

Salle Asie

Les enfants découvrent des activités ludiques sur le thème de l'Asie avec la réalisation de tableaux, de création de mahjong, d'origami, de cerf-volant...

Salle Fabrication

Les enfants fabriquent et construisent leur doudou.



LES SORTIES



SEMAINE DU 10 AU 14 FÉVRIER 2025 :

Mardi 11 février

A la découverte de l'Aéro Bowling d'Evreux

> **Uniquement pour les maternelles le matin**

Jeudi 20 février

Sortie au château de Beaumesnil «Vivez une enquête grandeur nature dans le château **pour les CE2, CM1 et CM2.**

SEMAINE DU 17 AU 21 FÉVRIER 2025 :

Du mardi 18 au vendredi 21 février

Savoir nager : apprentissage de la nage pour les CP et CE1.

> **8 places sur inscription**

› Sport

Prévoir une tenue de sport, baskets et chaussettes.

› Sortie château

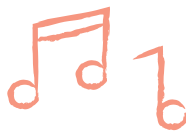
Prévoir des baskets.

› Sortie bowling

Prévoir une paire de chaussettes.

› Sortie «savoir nager»

Prévoir un maillot de bain, gel douche et serviette de bain.



TOUS LES JOURS

Prévoir un sac à dos, une gourde et une tenue adaptée à la météo et à l'activité du jour.



CONTACT

Directrice

Séverine
Grandchamps

06 73 46 15 10

4 rue des
écoles, 27240,
Sylvains les Moulins

NORMANDIE
SUD Eure

