

NORMANDIE  
SUD EURE



**SYLVAINS LES MOULINS**

PROGRAMME

FÉVRIER, MARS, AVRIL 2025

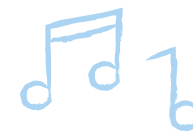
Thème :

**Le choix de l'enfant est mis en avant**

De nouvelles salles à thème sont proposées aux enfants afin qu'ils aient une liberté de choix d'activités large.

Vos enfants ont la possibilité de se déplacer en intérieur et/ou en extérieur selon leurs envies du moment.

Les maternelles sont dans leur partie de la structure et les primaires dans l'autre partie.



LES SALLES  
MATERNELLES



**Allons créer nos jeux  
avec Pauline**

Les enfants créent leur propre jeu avec différentes matières.

**La bonne popote  
avec Marie**

Les enfants font une initiation à la cuisine et découvrent des recettes.

**Jeux de coopération  
avec Séverine**

Les enfants découvrent différents jeux de coopération sur l'entraide ainsi que des activités manuelles autour de la nature.





# LES SALLES ÉLÉMENTAIRES



## Mes petites plantations avec Stéphanie

Les enfants font leur propre petite plantation, décorent des jardinières et le centre de loisirs.

## Vive le printemps avec Jessica

Les enfants découvrent différentes activités sur le thème du printemps.

## Je fais du sport avec Charlène

Les enfants font une multitude de jeux sportifs pour découvrir celui qu'ils préfèrent.



## Le monde des fleurs avec Nadège

Les enfants découvrent et réalisent des fleurs avec plusieurs techniques.

## Théâtre avec Phoebe

Les enfants de CE2-CM1 font une initiation au théâtre et découvrent des jeux théâtraux.

### TOUS LES JOURS

Prévoir un sac à dos, une gourde et une tenue adaptée à la météo et à l'activité du jour.



## CONTACT

Directrice

Séverine  
Grandchamps

06 73 46 15 10

4 rue des  
écoles, 27240,  
Sylvains les Moulins

NORMANDIE  
SUD EURE

