

NORMANDIE  
SUD EURE



**SYLVAINS LES MOULINS**

# PROGRAMME VACANCES FIN D'ANNÉE 2024

Thème :

## **Vacances détente**

De nouvelles salles à thème sont proposées aux enfants afin qu'ils aient une liberté de choix d'activités large.

Vos enfants ont la possibilité de se déplacer en intérieur et/ou en extérieur selon leurs envies du

moment. Ils peuvent découvrir des activités tels que le plâtre, l'aquarelle, le mandal'art et le monde de Serpentard...

Bonnes vacances à tous et bonne fin d'année 2024



# LES SALLES



## **Bienvenue et bonne année**

Les enfants vont créer des chapeaux de fête, des cartes de voeux, etc...

## **Salle cocooning et jeux de société**

Les enfants vont pouvoir être au calme dans cette salle, à faire des puzzle, du diamond painting, des perles, des jeux de société, lire, discuter, échanger, etc...

## **Salle Serpentard**

Les enfants vont découvrir le monde de la maison de Serpentard dans Harry Potter.

## **Mandal'art**

Les enfants vont pouvoir dessiner, colorier, apprendre à dessiner (mandala, coloriage magique, créer des personnages, etc...)

## **Plâtre et aquarelle**

Les enfants vont pouvoir créer des pièces de Noël en plâtre et créer des cartes de vœux en aquarelle.

## **Histoire de la magie de Noël**

Les enfants vont découvrir la magie de Noël au travers d'histoires.

### **TOUS LES JOURS**

Prévoir un sac à dos, une gourde et une tenue adaptée à la météo et à l'activité du jour.



# LES SORTIES

## **Lundi 30 décembre**

Sortie au château de Beaumesnil : venez vivre une aventure féérique dans le Château entièrement décoré du Père Noël ! (uniquement pour les maternelles)

## **Mardi 31 décembre**

Sortie patinoire à Dreux (uniquement pour les élémentaires le matin)

## **Jeudi 2 janvier**

Journée cocooning : venez en pyjama et le matin nous ferons un petit-déjeuner tous ensemble.



### **SPORT**

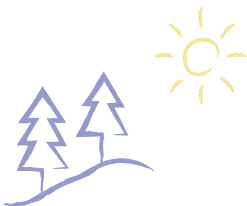
Prévoir tenue de sport, baskets et chaussettes.

### **SORTIE AU CHÂTEAU**

Prévoir tenue de rechange et bottes.

### **SORTIE PATINOIRE**

Prévoir des gants, des grosses chaussettes et une tenue de change pour après.



### **IMPORTANT**

Nous fermons la structure à 16h30 le mardi 31 décembre.



## CONTACT

Directrice

Séverine  
Grandchamps

06 73 46 15 10

4 rue des  
écoles, 27240,  
Sylvains les Moulines

NORMANDIE  
SUD Eure

